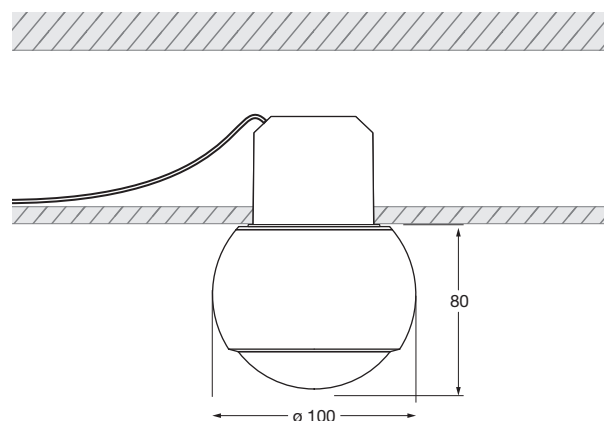
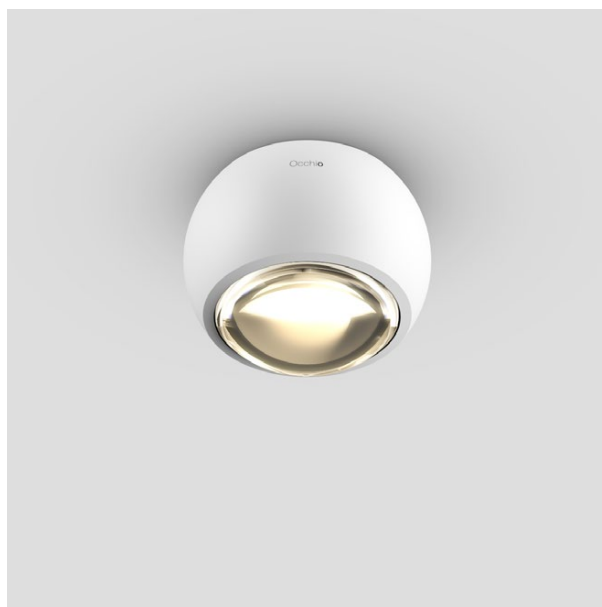


io alto v pro Datenblatt

LED Deckenstrahler als downlight mit kugelförmigem Kopf und Linsenoptik. Version für Montage auf Hohlraum- oder Deckendose mit externem Vorschaltgerät, Anschluss an Stromquelle (Treiber). Dimmbar bauseits über dimmbares Vorschaltgerät.

Lichtwirkung durch optionale inserts jederzeit über einen einfachen Mechanismus veränderbar. Occhio light module wechselbar.

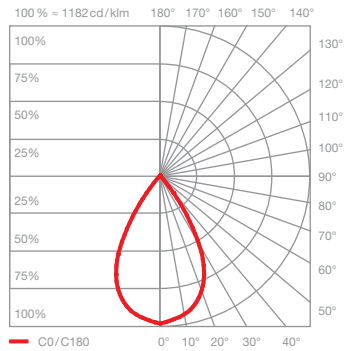
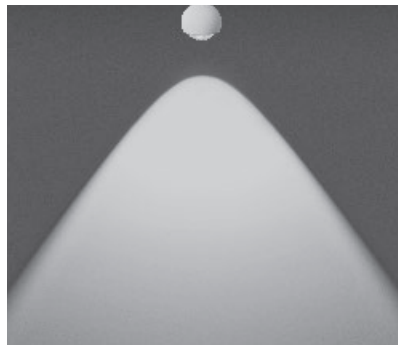


Maße in mm

technische Daten io alto v pro

Eigenschaften	Material	Aluminium verchromt, lackiert oder eloxiert, Kunststoff, Glas, optischer Kunststoff		
	Gewicht	0,65 kg		
Oberfläche	head	gold matt, rose gold, bronze, chrom glanz, weiß glanz, weiß matt, schwarz matt, phantom, black phantom		
Occhio light module	mittlere Lebensdauer	> 50.000 Std.		
	Energieeffizienzklasse (Lichtausbeute)	G (85 lm / W)		
	Leistung	LED 13 W		
	Farbwiedergabeindex	perfect color; CRI Ra 97	high flux; CRI Ra 85	
	Farbtemperatur	2700 K, 3000 K	3000 K, 3500 K, 4000 K	
Elektrik	Dimmung	mit geeignetem Vorschaltgerät		
	Vorschaltgerät	max. 350 mA konst. / >36 V DC		
	zulässige Betriebsbedingung	max. 30°C nur im Innenbereich betreiben		

io alto v pro Lichtwirkungen

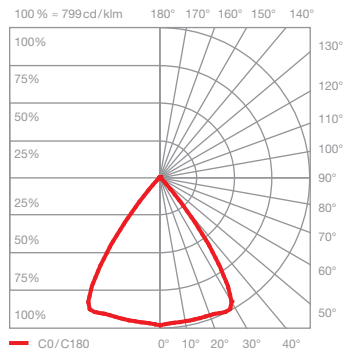
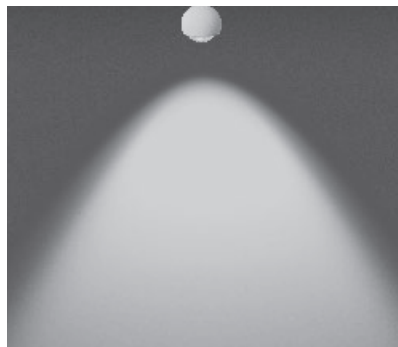


io C
gerichtetes Licht mit konturiertem Lichtkegel
(ca. 80°)*

inserts: Linse

Lichtstrom: perfect color 13 W 1010lm
high flux 13 W 1460lm

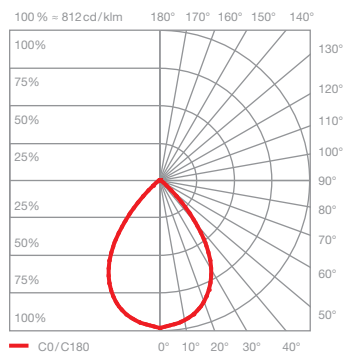
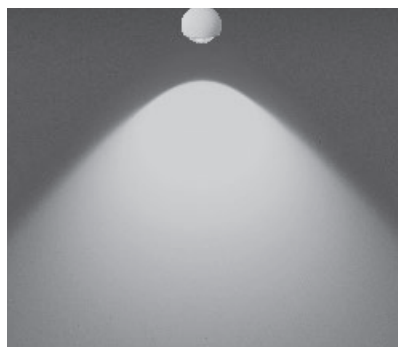
*ohne Blende



io C mit soft edge Glas
gerichtetes Licht mit weichem Lichtkegel
(ca. 80°)

inserts: Linse
soft edge Glas

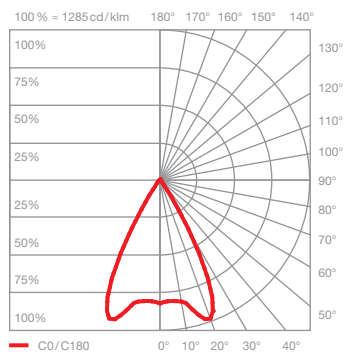
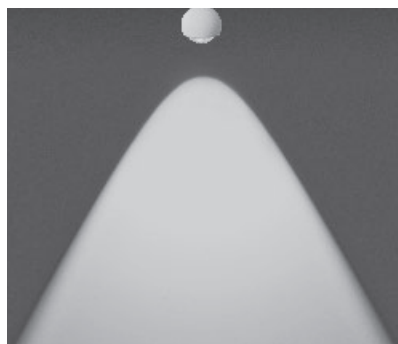
Lichtstrom: perfect color 13 W 900lm
high flux 13 W 1300lm



io C mit satiniertem Glas
gerichtetes Licht mit weichem Lichtkegel
(ca. 100°)

inserts: Linse
satiniertes Glas

Lichtstrom: perfect color 13 W 740lm
high flux 13 W 1070lm



io C mit Fresnel-Linse
gebündeltes Licht
Lichtkegel ca. 60°

inserts: Linse
Fresnel-Linse

Lichtstrom: perfect color 13 W 830lm
high flux 13 W 1210lm